



RAYENSALUD

UN ALIADO TECNOLÓGICO PARA EL SECTOR SANITARIO

QUIÉNES SOMOS

Somos una empresa chilena de Servicios TI, especializada en Informática Clínica y en la implementación de soluciones tecnológicas en las Redes Asistenciales y Establecimientos de Salud, que comparte el propósito de colaborar en una mejor gestión sanitaria y en la entrega de atenciones en salud más oportunas, seguras y de calidad para las personas.

Contamos con más de 18 años de trayectoria y un fuerte compromiso social, que nos han permitido contribuir con fuerza a la Transformación Digital de la Salud Pública. Hemos desarrollado, implementado y acompañado más de 1.000 proyectos de incorporación tecnológica en Instituciones de Salud, de diversas complejidades, realidades y territorios.





Ofrecemos un completo Ecosistema de Servicios Tecnológicos para las Redes y Establecimientos de Salud, con soluciones escalables, seguras, interoperables y de rápida adopción, co-construidas con el aporte de miles de profesionales sanitarios, entre las que destacan los Registros Clínicos Electrónicos para establecimientos de diversas complejidades; herramientas para el Análisis y Uso Secundario de la Información e Inteligencia Sanitaria; sistemas enfocados en mejorar la Experiencia del Paciente; servicios de Interoperabilidad e Historia Clínica Compartida; soluciones de Telemedicina; y consultoría experta en Transformación Digital en Salud.

Ofrecemos una amplia experiencia, un equipo humano altamente capacitado y una robusta infraestructura tecnológica, para asegurar la disponibilidad, confidencialidad e integridad en los sistemas que proveemos.

Nuestro principal valor, más allá de los sistemas informáticos que proveemos, es el modelo integral con el que entregamos nuestros servicios -con una mirada holística, que incluye la planificación, localización, implementación, gestión del cambio, capacitaciones, soporte, mantenimiento y acompañamiento durante todo el proyecto- denominado 'Apropiación Clínica de TI'®, que facilita la adopción de las herramientas tecnológicas por parte de los Equipos de Salud.



FUIMOS RECONOCIDOS COMO UNA DE LAS 20 EMPRESAS MÁS PROMETEDORAS DE LATINOAMÉRICA

La revista estadounidense especialista en tecnología, CioReview Magazine, incluyó a Rayen Salud en la listado de las 20 empresas tecnológicas más prometedoras y con mayor potencial del 2021, destacando, entre otras cosas, que “provee tecnología innovadora y robusta para que las Redes de Salud logren una mejor gestión y atención a las personas”.

Respecto a los atributos de Rayen Salud, la revista destacó su “profundo sentido social” y una “depurada metodología para el proceso de implementación, adaptación a la realidad local y apropiación de los Sistemas de Información en Salud que ofrece”, como también, “un importante componente de innovación, una robusta plataforma tecnológica y estándares internacionales en ciberseguridad”.



RayenSalud

The Chilean company that provides innovative and robust technology so that Healthcare Networks achieve better management and care for people

RayenSalud was inception 18 years ago with a singular focus: to mitigate the challenges of the Healthcare Networks in Chile. With a deep social sense and the purpose of using the advances in technology, the company started its operations and has today developed and implemented technology solutions for more than a thousand healthcare institutions of various sizes, realities and territories. "Our solutions contribute strongly to the digital transformation of health in Chile," says Mr. José Fernández, General Manager at RayenSalud. The IT company also has a refined methodology for the process of implementation, adaptation to the local reality and appropriation of the Health Information Systems it offers, which positions it as a leader in the sector in Latin America and gives greater export potential to its services.

With innovation as an important component of its operations, RayenSalud has developed a robust technological platform through which it offers a complete ecosystem of technological services for health networks and health establishments. The company's solutions are built with the contribution of thousands of healthcare professionals and are scalable, and can be adopted in a faster manner. Further, RayenSalud ensures that the security aspect of its solutions complies with international standards of



so that health networks provide a more timely, safe and quality care for people".

RayenSalud participated in various events, presenting its services to Colombia, Argentina and the U.S. One of the events that attracted the most attention, mainly in Chile, is the National Health Information Systems (NIS). It presents a single repository of health information, available in all health establishments, public and private. This has been a significant achievement and traceability of the immunization process in Chile. A technological solution that has been implemented in other countries in Latin America, RNI and statistics, which contributes to the digital transformation processes for Covid-19 as any other. Mr. Fernández says that the internationalization process of the health sector in Chile has the following objective: to improve the management of Health Institutions and provide better health care to people. [UR](#)

Beyond technology, RayenSalud offers almost two decades of experience, a deep commitment to health and an IT implementation methodology that has allowed many health institutions to succeed over the years. "These are our main strengths, which today we seek to replicate successfully in other Latin American countries, through local partners," informs Mr. Fernández. "We stand out for being great implementers and for having a team of expert consultants, who accompany the Health Institutions throughout the life of the technological project. Therefore, we believe that we can make good alliances with local companies, in different countries." To this end, RayenSalud will be working towards achieving the implementation and appropriation of new and innovative IT solutions in all areas of health network management, patient care, health data analytics, and communication between the different technological platforms used in health.

Finally, RayenSalud's internationalization process will go beyond the scope of its ecosystem of technological solutions, which constitutes Electronic Clinical Record systems, Health Business Intelligence tools, Interoperability solutions between systems used in Health Institutions, and National Repositories of Health Information. RayenSalud is available to promote local health solutions that have the same purpose: to improve the management of Health Institutions and provide better health care to people. [UR](#)

El sentido social que nos mueve

Entendemos que la Tecnología no tiene un objetivo en sí misma, sino que debe complementarse con servicios clave para lograr los resultados esperados y asumir un rol social. Su esencia es colaborar con el bienestar de la ciudadanía, solucionar problemáticas, optimizar procesos y aportar con movilidad, acceso y oportunidades, por lo que -desde nuestro quehacer- ponemos las soluciones tecnológicas a disposición no sólo para colaborar en una mejor gestión de los Establecimientos de Salud, sino para lograr transformaciones profundas y beneficiar a la población con atenciones integrales, personalizadas, cercanas y seguras.



Nuestro Propósito

Colaborar, a través de servicios profesionales y ampliamente probados, en los procesos de implementación de herramientas tecnológicas innovadoras, escalables, interoperables, localizadas y de rápida adopción, en una mejor gestión sanitaria y una atención en salud más oportuna, segura y de calidad para las personas, acompañando a los Equipos de Salud en sus desafíos.

En busca de la sostenibilidad

Como organización, asumimos un rol activo en la lucha contra las inequidades, el cambio climático, la pobreza, la discriminación y la falta de acceso a salud y educación, por lo que adherimos a los 17 Objetivos de Desarrollo Sostenible de las Naciones Unidas, adoptando acciones concretas por la promoción de la equidad, el cuidado del medioambiente y la paridad de género, junto con prácticas corporativas que aporten y transformen.



Nuestro Valores

Nos mueve e impulsa el objetivo común de aportar en una mejor gestión sanitaria y atención a las personas, a través de los valores de la cercanía, el sentido del servicio, la colaboración, la excelencia operacional, la escucha activa, la transparencia y la innovación; los que definen nuestro actuar de cara a cada proyecto.





PARIDAD DE GÉNERO

Como uno de nuestros objetivos estratégicos, hemos promovido la incorporación de más mujeres en la organización, logrando superar el 40% de la dotación compuesta por ellas, gracias a las buenas prácticas en materia de selección de personal y capacitación continua, en vías de la Paridad de Género.

Es un hecho que la incorporación de más mujeres en el ámbito de las Tecnologías no sólo es una brecha y una necesidad, sino también que produce una inyección de talento, ideas y visiones que enriquecen el desarrollo de soluciones más integrales, cercanas y que responden de mejor modo a los desafíos de la sociedad.

Por ello, hemos firmado un convenio con el 'Ministerio de la Mujer y Equidad de Género' para hacernos parte del Índice de Paridad de Género (IPG), como también, utilizamos cada espacio de interacción y coordinación gremial para promover esta tarea, como la participación en la mesa 'Mujeres y TI' de la Asociación Chilena de Tecnologías de la Información (ACTI). Asimismo, generamos las sinergias necesarias con fundaciones que luchan por esto, como Kodea y Laboratorio, para colaborar con acciones concretas de inserción laboral.

APOYANDO EL EMPRENDIMIENTO Y LA INNOVACIÓN EHEALTH

Para este propósito, desde 2017 creamos Rayen Lab, un espacio colaborativo de innovación abierta, para el apoyo y aceleración de emprendimientos de base tecnológica que buscan satisfacer alguna necesidad del sector sanitario y/o la experiencia de los pacientes.

Actualmente, contamos con un ecosistema de emprendedores locales a los que acompañamos en su desarrollo mediante una metodología probada de innovación abierta, que consta de cuatro pasos: Ideación, Prototipado, Validación y Escalamiento.

Este espacio, además, ofrece Talleres de Innovación y Programas de Innovación Corporativa, para instituciones públicas y privadas del sector Salud, como también, permite modelar y validar ideas innovadoras del equipo interno de Rayen Salud, para la mejora continua de los sistemas de proveemos.





NUESTROS VÍNCULOS CON EL ENTORNO

Buscamos generar sinergias con otros actores del sector sanitario y/o de la sociedad, para ampliar nuestro accionar colaborativo en la provisión de Servicios TI y el compromiso por colaborar en la entrega de atenciones en salud más oportunas, seguras y de calidad para las personas. Entre ellas:



Convenios con Universidades e Institutos

Fomentamos la colaboración con la Academia, para promover espacios de formación profesional en materia de Transformación Digital para estudiantes de carreras de la Salud; apoyamos la implementación de modelos de apropiación temprana de Sistemas de Información en Salud; y acompañamos a los estudiantes durante sus Campos Clínicos con acceso a los sistemas que utilizan los Establecimientos de Salud, disponibilizando Becas de Estudio para jóvenes en riesgo social o que no pueden financiar sus carreras.



Convenios con Fundaciones

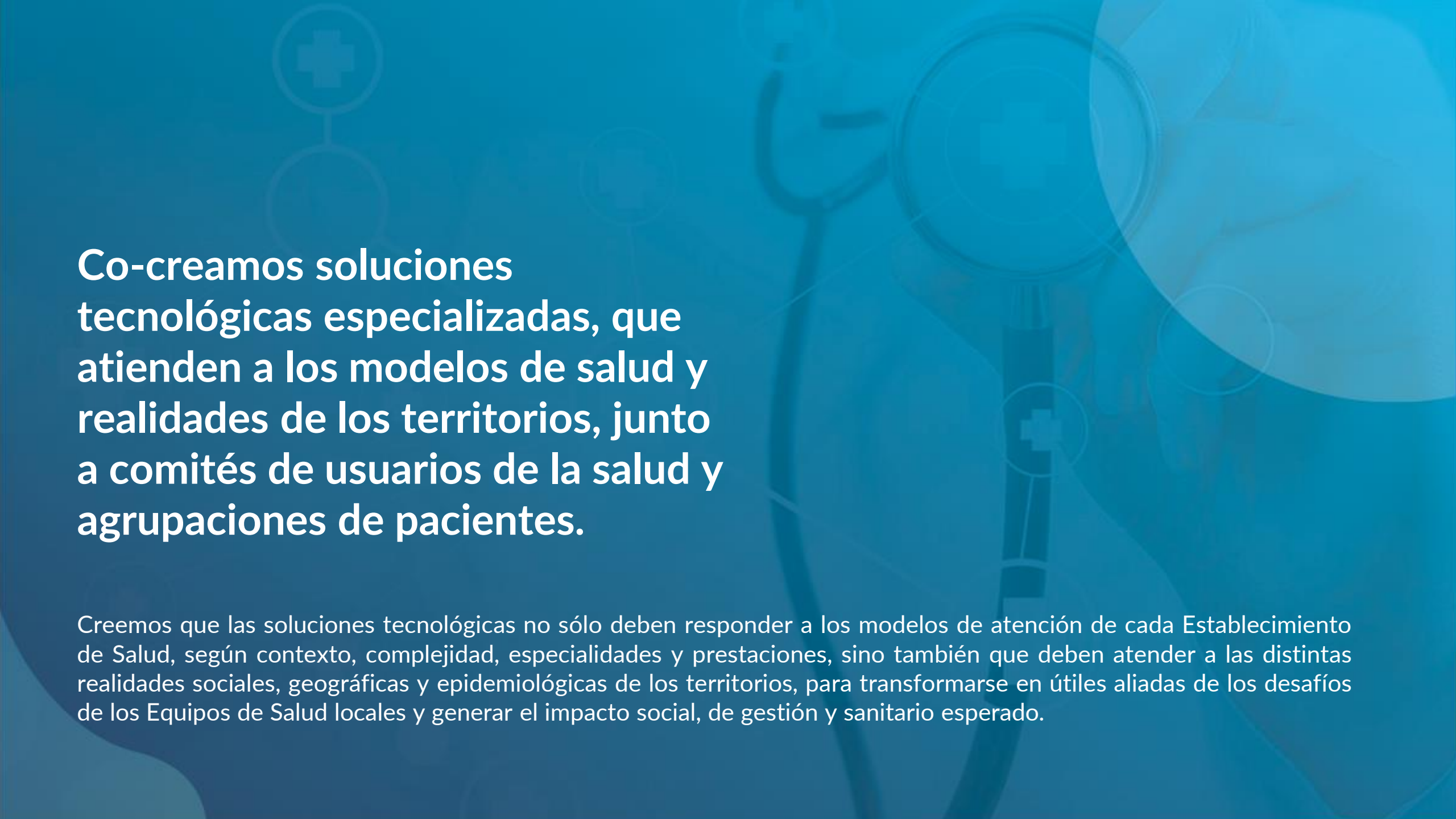
Para acercar la tecnología sanitaria a quienes más lo necesitan, hemos formado vínculos con entidades sin fines de lucro, que van en directa colaboración de niños, niñas, jóvenes y adolescentes en riesgo social, en situación de vulnerabilidad o con alguna patología de base, como Cristo Vive, Santa Clara y Don Orione.



Mesas de trabajo en Gremios

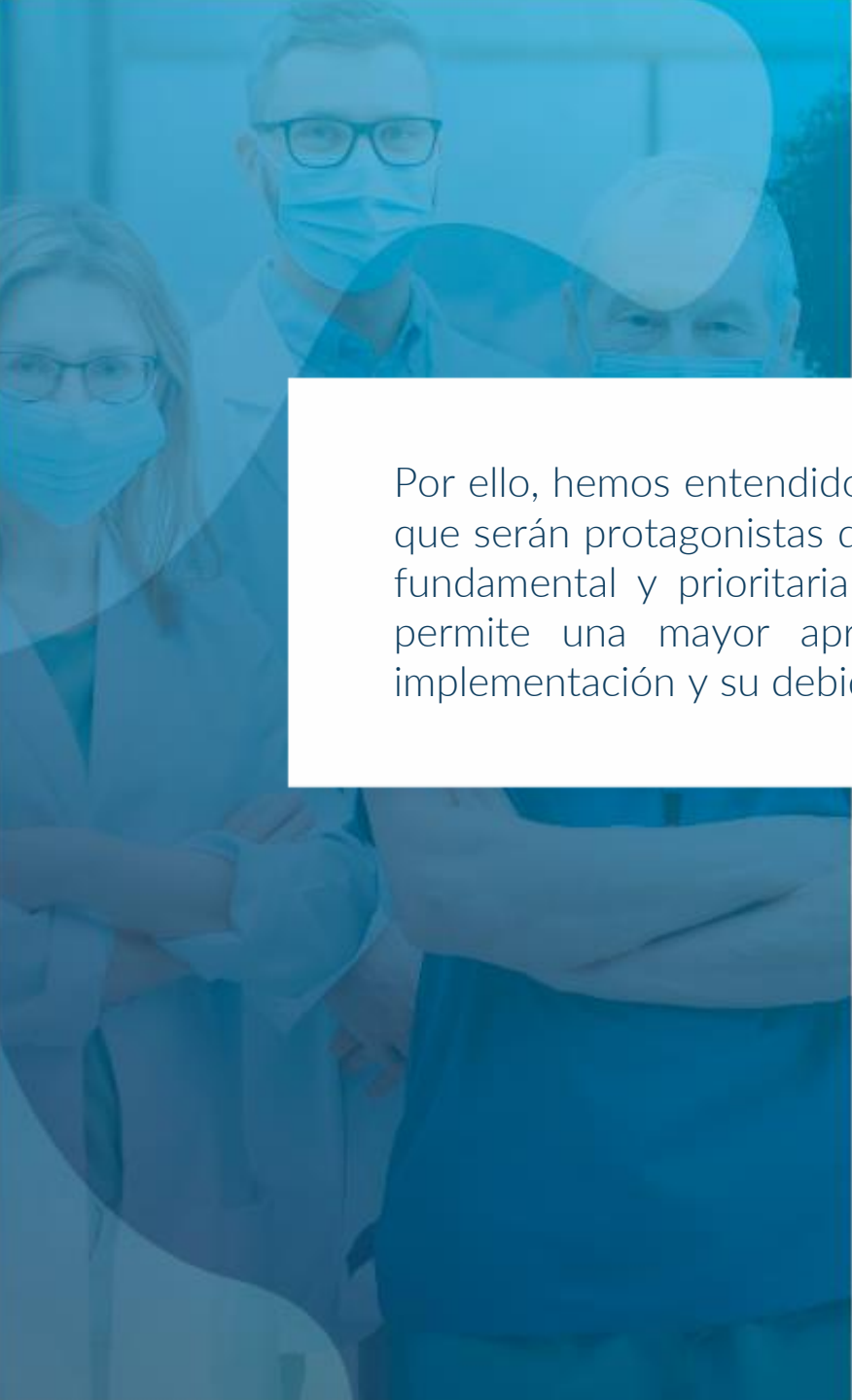
Generamos los espacios de acción en la Industria de las Tecnologías para promover nuestra visión y sentido, aportando nuestra experiencia y competencias en materias como Seguridad de la Información, Interoperabilidad de los Sistemas de Información en Salud, Uso Secundario de los Datos para la Inteligencia Sanitaria y otros asociados a la Transformación Digital en Salud.



The background is a solid blue color with faint, semi-transparent icons. On the left, there is a vertical chain of three circles, with the top one containing a white cross. On the right, there is a faint image of a person's face looking through a magnifying glass. The text is white and positioned on the left side of the image.


Co-creamos soluciones tecnológicas especializadas, que atienden a los modelos de salud y realidades de los territorios, junto a comités de usuarios de la salud y agrupaciones de pacientes.

Creemos que las soluciones tecnológicas no sólo deben responder a los modelos de atención de cada Establecimiento de Salud, según contexto, complejidad, especialidades y prestaciones, sino también que deben atender a las distintas realidades sociales, geográficas y epidemiológicas de los territorios, para transformarse en útiles aliadas de los desafíos de los Equipos de Salud locales y generar el impacto social, de gestión y sanitario esperado.



Por ello, hemos entendido que la escucha activa y el trabajo colaborativo con los funcionarios - que serán protagonistas de la Transformación Digital de su Establecimiento o Red de Salud- es fundamental y prioritaria en cada proyecto de incorporación de tecnología sanitaria, lo que permite una mayor apropiación y uso de los sistemas, en beneficio del éxito de la implementación y su debida adopción.

En la misma línea, creemos que la mejora continua de los Sistemas de Información en Salud requiere de la co-construcción de sus funcionalidades con los propios usuarios que los utilizan a diario, por lo que hemos promovido la creación de Comités de Usuarios por ámbito y/o especialidad, que permiten visibilizar las distintas realidades, necesidades y desafíos de los Equipos de Salud en sus territorios, para avanzar en conjunto en la obtención de soluciones más efectivas e integrales.



Finalmente, comprendemos que el objetivo del uso de soluciones tecnológicas en los Establecimientos de Salud es, precisamente, mejorar sustantivamente la atención y experiencia de los pacientes, por lo que hemos impulsado el trabajo colaborativo con Agrupaciones de Pacientes, que los integra a la discusión sobre la mejora continua de la Transformación Digital en Salud; no sólo al centro de la ecuación, sino como actores participativos de sus decisiones y avances.

HITOS DE INNOVACIÓN Y APOORTE AL SECTOR SALUD



NUESTRA PROPUESTA DE VALOR

6. Conocimiento del Negocio y Equipo Experto

Más de 18 años de trayectoria y acompañamiento en más de 1.000 proyectos de incorporación de TI en Establecimientos de Salud

5. Innovación y mejora Continua (Actualizaciones, Nuevas Funcionalidades, etc.)

Desarrollo permanente de nuevas herramientas y funcionalidades, para responder a los desafíos de los Equipos de Salud en sus territorios y las normativas dictadas por la Autoridad Sanitaria

4. Acompañamiento, Capacitación y Soporte al Usuario

Gestión de proyecto y del cambio, para mitigar riesgos y facilitar la apropiación de los sistemas por parte del Equipo de Salud



1. Soluciones TI Integrales y acordes al Modelo de Salud

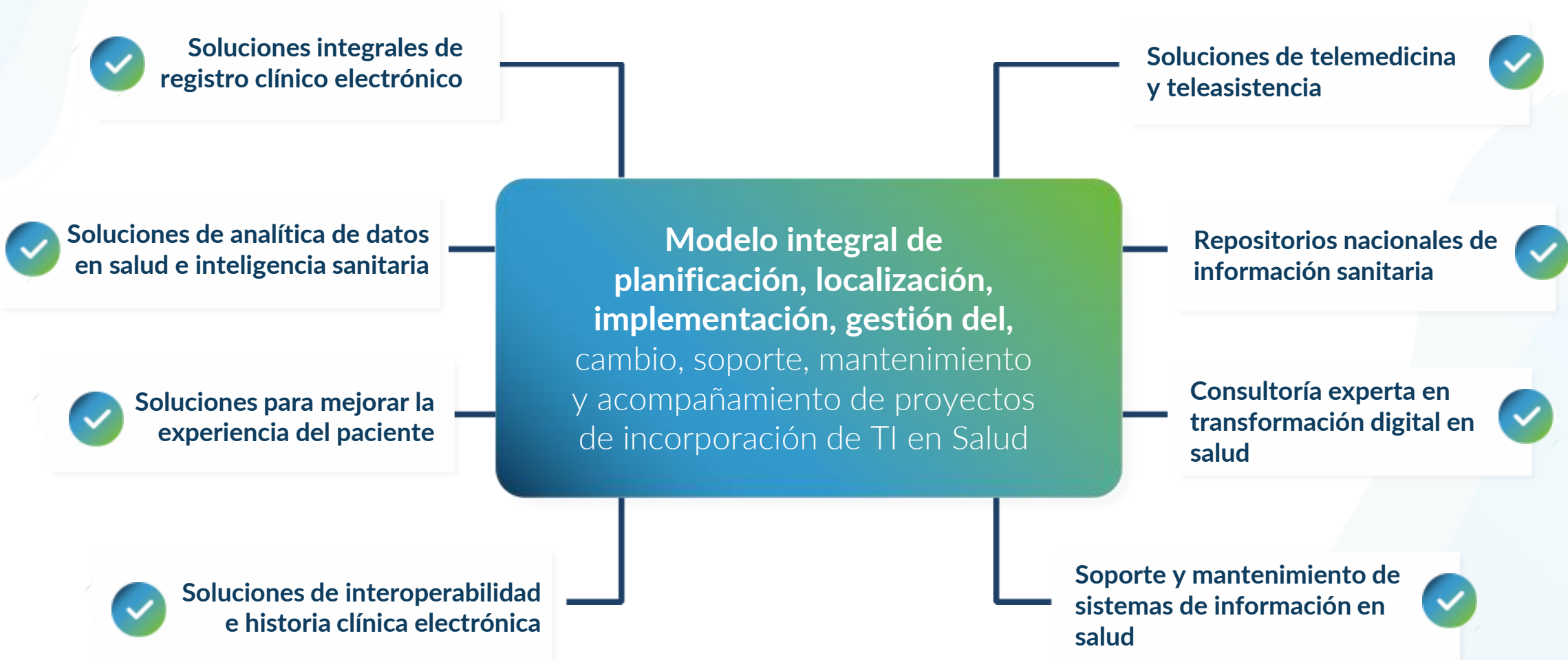
Sistemas co-creados con cientos de funcionarios de la salud y que atienden a cada espacio del viaje del paciente o proceso de atención a las personas.

2. Robusta plataforma tecnológica Y Seguridad de la Información

Red de Datacenters con redundancia en todos sus niveles, monitoreo permanente de amenazas y certificación ISO 27001

3. Adaptación, Localización e Implementación

Atención a la realidad local y contexto de cada territorio, para responder a las necesidades específicas de cada Establecimiento de Salud





ACOMPañAMIENTO Y APROPIACIÓN CLÍNICA DE TI

Sabemos que los Sistemas de Información son potentes herramientas de apoyo al quehacer de las instituciones de salud, pero que -por sí mismas- no hacen la diferencia. Por ello, hemos desarrollado una metodología de apropiación, implementación y soporte, llamada 'Apropiación Clínica de TI', que ha sido depurada y probada en más de mil proyectos de incorporación de TI en Establecimientos de Salud.

Este modelo contempla la planificación, localización, implementación, gestión del cambio, capacitaciones, soporte y acompañamiento durante todo el proyecto, soportado por un equipo multidisciplinario 100% dedicado a ello, que facilita la adopción y apropiación de los sistemas por parte del Equipo de Salud.

SOFTWARE COMO SERVICIO



Licencia de uso de los sistemas

- Disponibilidad de uso de los sistemas.
- Actualización de versiones.
- Acceso a nuevas funcionalidades.



Continuidad y Plataforma

- Alojamiento de Sistemas en Datacenter principal y de contingencia.
- Monitoreo y soporte remoto de aplicaciones y datos.
- Migración de datos desde sistemas anteriores.
- Estándar internacional ISO 27001 en Seguridad de la Información.



Soporte funcional

- Mantenimientos correctivos, normativos y evolutivos.
- Diseño y desarrollo de reportes complejos.



Soporte a los usuarios

- Soporte Nivel 1: Centro de Contacto.
- Soporte Nivel 2: Plataforma y análisis.
- Soporte Nivel 3: Arquitectura.
- Atención 24x7x365



Gestión de la información

- Soluciones de BI/BA para la Inteligencia Sanitaria.
- Reportes, informes en línea e indicadores.
- Paneles de Control / Dashboards



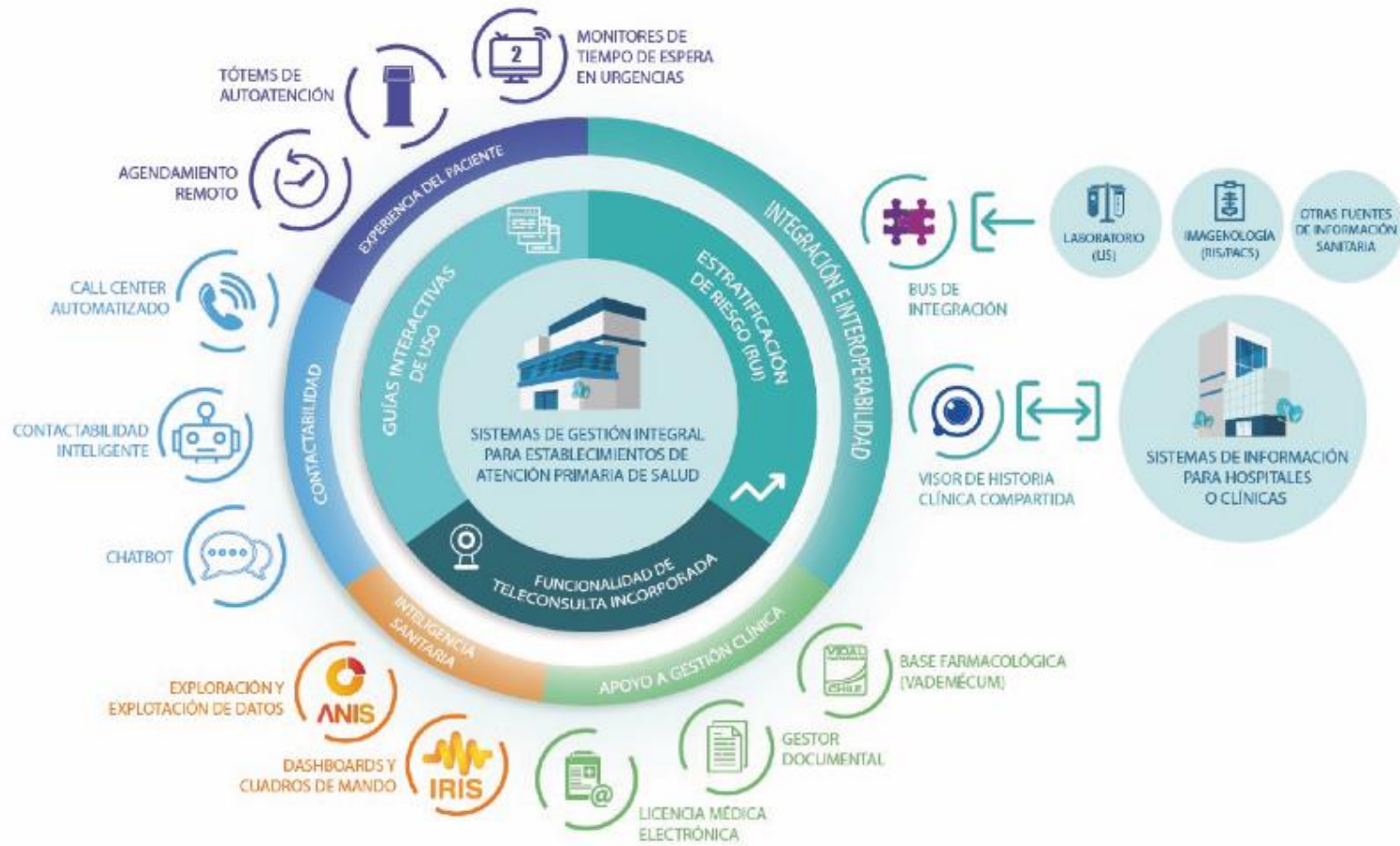
Gestión de proyecto e implementación

- Organización, planificación e implementación de proyectos.
- Capacitación de usuarios.
- Acompañamiento en terreno.
- Apoyo en Gestión del Cambio.
- Comunicaciones
- Seguimiento al uso de las aplicaciones.

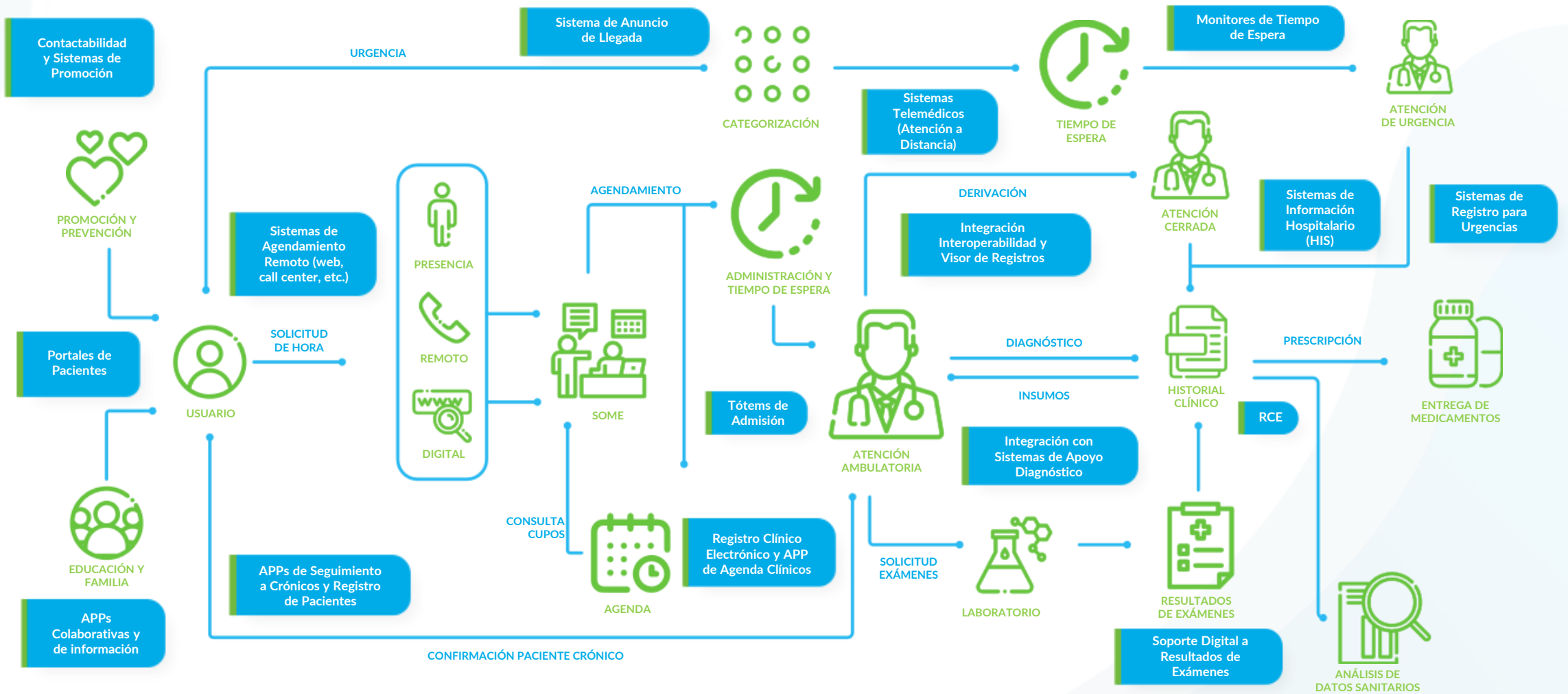
ECOSISTEMA DE SOLUCIONES TECNOLÓGICAS EN 4 CAPAS

	ATENCIÓN PRIMARIA DE SALUD	HOSPITALES	CLÍNICAS Y CENTROS DE SALUD
Sistema de información por nivel de atención			
Soluciones integradas de valor agregado	 <p>Portales de pacientes y aplicaciones Móviles</p> <p>Gestión de Citas y Toma de Horas</p> <p>Vademécum® Prescripción segura de medicamentos</p>	 <p>Monitores de tiempo de Espera en Urgencia</p> <p>Agenda y Toma de Horas en Línea</p>	 <p>Telemedicina y Teleconsulta</p> <p>Tótems de Autoatención en Salud</p> <p>Licencia Médica Electrónica</p>
Inteligencia de negocios	 <p>Herramientas de apoyo para el análisis de datos sanitarios y uso secundario de información en salud</p>	<p>CONSULTORÍA EN SALUD DIGITAL</p>	 <p>Metodología de dirección y acompañamiento en procesos de transformación digital sanitaria y proyectos de incorporación de TI en salud</p>
Integraciones e interoperabilidad	<p>SaludIntegra Historia Clínica Compartida e Integrada Portal Clínico</p> <p>Visualizador en línea de la Historia Clínica del paciente, desde diversas fuentes de información y sistemas en uso</p>	 <p>BIS</p> <p>Potente Bus de integración para la salud, con estándares internacionales de interoperabilidad, que permite compartir información desde y hacia distintas fuentes y sistemas</p>	 <p>Integración con Laboratorios, RIS / PAC y Apoyo Diagnóstico</p>

ECOSISTEMA INTEGRADO PARA LAS REDES DE SALUD



SOLUCIONES PARA ATENDER CADA ÁMBITO DEL VIAJE DEL PACIENTE O PROCESO DE ATENCIÓN A LAS PERSONAS



ESTAMOS CERTIFICADOS EN EL ESTÁNDAR INTERNACIONAL DE SEGURIDAD DE LA INFORMACIÓN ISO 27001:2013


Atendiendo a la misión crítica de proveer soluciones tecnológicas que aseguren la disponibilidad, confidencialidad e integridad de los datos en salud registrados en ellas, hemos adoptado y nos hemos certificado en el estándar internacional en Seguridad de la Información ISO 27001:2013.

Esta normativa regula nuestro Sistema de Gestión de la Seguridad de la Información, que comprende 17 políticas, permitiéndonos identificar y evaluar eventuales riesgos y aplicar los controles necesarios para mitigarlos o eliminarlos, lo que se suma al permanente monitoreo del estado de las redes de acceso a internet.

Además, este estándar internacional se complementa con las buenas prácticas y recomendaciones establecidas en la norma ISO 27002, aplicadas en nuestro quehacer.

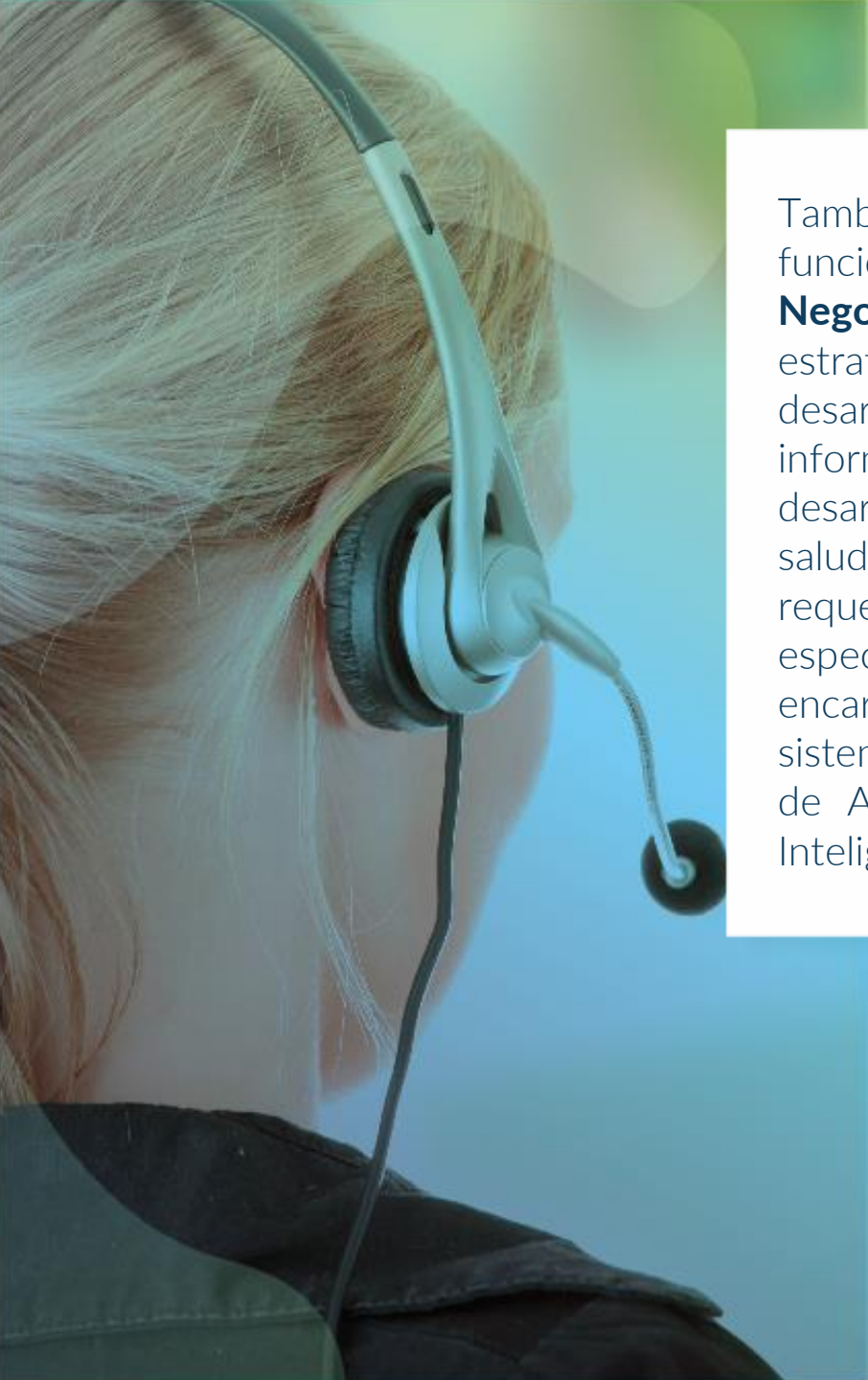
Finalmente, entendiendo que la Seguridad de la Información es una tarea que compartimos con los más de 55 mil usuarios que utilizan los sistemas que proveemos, es que procuramos tener una comunicación permanente y efectiva sobre las buenas prácticas en materia de ciberseguridad que deben seguir las personas, como principales destinatarios de los ataques informáticos.





Contamos con un equipo humano multidisciplinario, experto en el soporte y mantenimiento de las plataformas y en la implementación y acompañamiento de proyectos TI en el sector salud

Hemos modelado nuestro equipo de trabajo en función de las necesidades de cada proyecto de incorporación de soluciones tecnológicas en las Redes y Establecimientos de Salud, con una robusta área de **Experiencia Cliente**, encargada de acompañar a los gestores y usuarios en el proceso de adaptación y apropiación de las herramientas, con apoyo en terreno y remoto; y una nutrida área de **Operaciones y Tecnología**, cuyo principal objetivo es el soporte tecnológico, la mejora continua de los sistemas que proveemos y la vigilancia tecnológica permanente, para mitigar amenazas y asegurar la disponibilidad, confidencialidad e integridad de la información registrada en las plataformas.



También contamos con un **Centro de Contacto**, a cargo del soporte funcional vía telefónica y Sistema de Requerimientos 7x24; un área de **Negocios y Comunicaciones**, dedicada a la venta consultiva, la asesoría estratégica para los proyectos de Transformación Digital en Salud y el desarrollo de contenido especializado para nutrir nuestros canales de información; un equipo de **Consultores Clínicos**, dedicados a acompañar el desarrollo de soluciones tecnológicas que se adapten a los modelos de salud, ser referentes de las autoridades sanitarias para la incorporación de requerimientos normativos y coordinar los Comités de Usuarios por especialidad y/o ámbito; y un área de **Gestión de la Información**, encargada de robustecer los ámbitos de reportería y estadística de los sistemas que proveemos, como de realizar consultoría experta en materia de Análisis de Datos, Uso Secundario de la Información en Salud e Inteligencia Sanitaria.

Entre nuestro equipo humano, contamos con personal certificado en el estándar de interoperabilidad entre Sistemas de Información en Salud HL7; personal capacitado y certificado en ITIL; y un importante número de profesionales que se han desempeñado en cargos públicos de Salud y de gestión en Redes Asistenciales.

EN CAMINO A LAS DOS DÉCADAS DE EXPERIENCIA

+900

**Establecimientos
de salud de diversas
complejidades**

*utilizan los sistemas
que proveemos*



+55

**Mil funcionarios
de salud**

registran en ellos



+9,5

**Millones de
Personas**

*cuentan con registros
clínicos electrónicos en
línea moviéndose
libremente por la red de
atención en salud*



+300

Integraciones

*entre los sistemas que
proveemos y otras
soluciones de
registro y apoyo
diagnóstico*



+50

**Millones de
transacciones
Diarias**

*son soportadas,
monitoreadas y
mantenidas por la
instancia de
continuidad
operacional que
proveemos*





RAYENSALUD

UN ALIADO TECNOLÓGICO PARA EL SECTOR SANITARIO
